



Deltagarinformation

Nu är det inte långt kvar till SM-veckan vinter som går av stapeln i Skövde mellan 31 januari - 5 februari. Den här informationen går ut till alla aktiva och innehåller nyttig information inför dina tävlingar och din vistelse i Skövde. Vi vill även tacka för att du är en del av detta stora evenemang och för att vi tillsammans gör detta möjligt. Vi hoppas och tror att det kommer att bli en händelserik, spännande och fantastisk SM-vecka med många medaljer och avgörande ögonblick.

Stort lycka till!
Med vänliga hälsningar,
Lokala projektgruppen för SM-veckan i Skövde

Att besöka Skövde under SM-veckan

Nedan ger vi några snabba tips på härliga aktiviteter när du är i Skövde under SM-veckan. Mer tips hittar du på upplevskovde.se.

- **Upplevelsebadet i Arena Skövde och Aqua Vitalis**

Ett populärt tillhåll som bjuder på vattenupplevelser för hela familjen och skön avslappning för de vuxna i relaxavdelningen Aqua Vitalis

- **Skövde Streetmuseum**

Guida dig själv med din telefon. Med appen Skövde Streetmuseum kan besökaren på egen hand följa spännande vandringar i Skövde centrum

- **Shoppa i centrum**

I Skövde centrum finns ett brett utbud av shopping med både unika butiker och etablerade kedjor.

- **Smaka på Skövde**

Kom hungrig och smaka på Skövde. Med fokus på närproducerade råvaror och mat lagad med kärlek finns det något för alla smaker.

- **Kul med kultur**

Mitt emot resecentrum ligger Skövde kulturhus som inhyser Skövde stadsteater, konstmuseet och bibliotek. Ta en titt upp på våning två och se vad Konstmuseet erbjuder för utställning. Här hittar du också konstlabbet där du kan skapa din egen konst.

- **Balthazar Science Center**

På Balthazar Science Center kan du uppleva naturvetenskap, matematik och teknik. Här finns upplevelsemiljöer för alla åldrar och en särskild SM-veckan-utställning på tema rörelse:

- **Skogsmulleriket**

Ta med familjen och hälsa på hos vännerna i Skogsmulleriket på Billingen.

- **Silverfallet - Karlsfors**

Magiskt vattenfall i vackert naturreservat ca 30 min från Skövde

- **Askeberga Skeppssättning**

Strax utanför samhället Tidån cirka 20 min från Skövde hittar du Askeberga Skeppssättning, 24 stora stenar som utgör Sveriges näst största skeppssättning

[Läs mer på Upplevskovde.se](http://upplevskovde.se)

Praktisk info om SM-veckan i Skövde

Skövde Turistcenter

Under SM-veckan kommer Skövde Turistcenter finnas på arenorna i Skövde och Turistcenter är öppet måndag-söndag kl. 10-18. Där finns det personal att prata med och magasin och kartor att hämta upp.

Skövde Turistcenter

Stationsgatan 3B

Tel. 0500-44 66 88

Mejl: info@upplevskovde.se

Webbplats: upplevskovde.se

Sociala medier: facebook.com/upplevSkovde - instagram.com/upplevskovde

Evenemangsområden och transporter

Tävlingarna genomförs på fyra olika arenor – Billingen Skövde, Arena Skövde, Lillegården Skövde och Falcköpings Motorstadion.

På Upplev Skövdes hemsida (även länkat från smveckan.se) hittar du [detaljerad information om varje evenemangsarena](#). Där finns info om hur man tar sig dit och vilka faciliteter som finns på områdena.

För er som deltagare kommer det finnas parkering i anslutning till respektive arena. Men vi har begränsat antal platser, så samåk gärna så alla får plats.

Mötesplats SM-veckan

Mötesplatsen går av stapeln 1-3 februari 2023 på Skövde Kulturhus. Med idrotten i fokus lyfts viktiga frågor för regional och nationell utveckling. Spännande föreläsningar med intressanta gäster kommer hållas som leder till inspiration och ökad kunskap inom aktuella ämnen och forskning. Bland annat föreläser Dr Dean Kriellaars, expert och en av världens främsta ambassadörer för Physical literacy.

Mötesplats SM-veckan i Skövde arrangeras i samarbete mellan Riksidrottsförbundet, RF-SISU Västra Götaland, Skövde kommun & Next Skövde.

[Programmet för Mötesplats SM-veckan](#)

After Game - SM-festen

När tävlingarna är över för dagen fyller vi våra mötesplatser med liveframträdanden, kulturaktiviteter, mat och musik. På Hertig Johans torg, mitt i staden, går startskottet för kvällens SM-fest.

Veckan startar med en maffig invigningsparad på tisdagen. Kom och delta när vi kickar igång SM-veckans folkfest, After Game! Onsdagen bjuder på en hyllning till Skövdes musikgenier såsom låtskrivarna Thomas G:son och Calle Kindbom. På torsdagen blir det körfest. Fredagen bjuder på fredagsfest med Hanna Ferm och lördagen på familjefest med Medina.

På Skövde kulturhus strax intill torget blir det AW onsdag till lördag. Kom in i värmen och njut av musik, dans, konst och servering. En given mötesplats inför kvällen i Skövde. Mot kvällen fortsätter festen på flera krogar och platser i staden.

[Läs mer om After Game - SM-festen](#)

SM-mössan, entrébiljett

SM-mössan kostar 350 kronor och kan köpas på samtliga arenor i anslutning till tävlingarna. Den gäller som entré till alla idrotter i mån av plats. Varje såld mössa bidrar till den gemensamma potten som fördelas mellan alla arrangörer. En dagsentré på plats kostar 200 kronor per dag och gäller den specifika dagen på samtliga arenor. Next Skövde ansvarar för entréer på respektive arena.

Aktivas område

Aktiva och ledare har under SM-veckan tillträde till Aktivas område på Arena Skövde som drivs av Folk-sam. Du kommer in med ditt ackrediteringskort. Där finns allt du behöver före och efter tävling, såsom dusch, wc, mobilladdare, TV för att se tävlingarna, loungemiljö och fysioterapeut. Aktivas område kommer att vara igång torsdag-söndag under SM-veckan ca klockan 08-20, men det kan variera beroende på dag och när tävlingar är igång. Fysio kommer att vara på plats vissa tider under torsdag-söndag. Exakta tider och öppettider finns i appen för de som markerat sig som "deltagare".

Hållbarhet

SM-veckan Skövde 2023 certifierar sig som ett Hållbart Evenemang genom organisationen GreenTime AB. Det innebär att alla delar av evenemanget är hållbart - miljömässigt, socialt och ekonomiskt. Ett evenemang där alla har möjlighet att delta på lika villkor.

Vi fokuserar på tre områden - vi uppmuntrar besökare och deltagare att åka tåg och buss istället för bil, vi arbetar aktivt med sophantering och källsortering och vi arbetar för att skapa tillgänglighet för alla på våra eventområden.

Var hittar jag information om SM-veckan?

Webb och sociala medier

smveckan.se är evenemangets huvudkanal. Där samlar vi allt som deltagare och besökare kan undra över. Som vanligt lägger vi stor kraft på att sprida SM-veckan i sociala medier (Facebook, Twitter och Instagram). Vi jobbar med hashtaggen #smveckan och #smveckanskövde i samtliga sociala kanaler och hade uppskattat om ni också hjälper till att använda den.

Värdstaden Skövde har dessutom en kompletterande webbsida på Upplev Skövdes webb. Där hittar du lokal information, praktisk information kring olika arenor, besökstips, information om After Game - SM-festen osv. För att göra det lätt för besökaren länkas i största möjligaste mån mellan smveckan.se och den lokala sidan.

[Upplev Skövdes sida om SM-veckan](#)

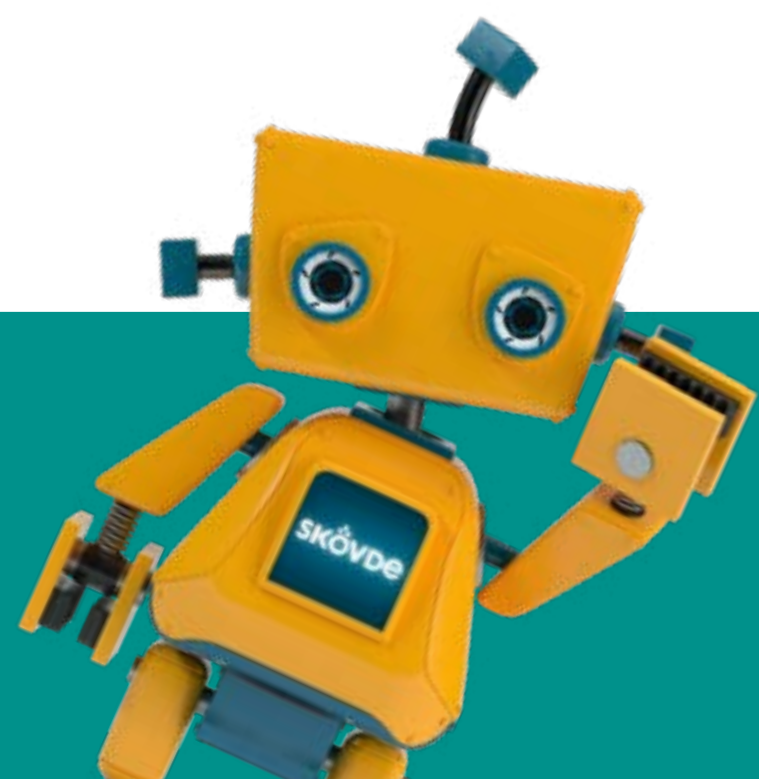
Upplev Skövdes sociala kanaler kommer också vara fyllda av innehåll om SM-veckan. Följ Upplev Skövde på [Facebook](#) och [Instagram](#).

SM-veckans app (nu med deltagarinfo)

SM-veckan har en app. Den finns där appar finns (sök på SM-veckan). I appen hittar du allt om hela evenemanget. Du kan skapa ditt eget program, få nyheter, erbjudanden och mycket mer. Det finns även innehåll som bara rör deltagare i appen, så ladda ner appen och klicka i att du är deltagare under "Mina inställningar" i appen.

[Läs mer om appen](#)

Välkomna till Skövde och lycka till!



Play it in Skövde!